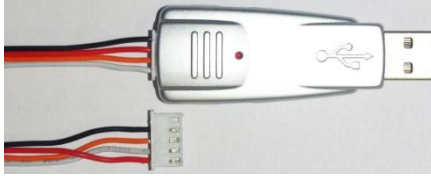


## Программирование Pandora DXL 3300 с использованием USB-программатора RMP-01 и программы Uniloder

Распиновка шлейфа  
программатора RMP-01  
для Pandora DXL 3300

1 черн.  
2 красн.  
3 оранжев.  
4 бел.



5 -  
4 черн.  
3 оранжев.  
2 бел.  
1 красн.

Подключение 5-контактного  
разъема программатора к  
X1-разъему базового блока



Подключите USB-программатор к компьютеру с установленной программой Uniloder.

Подключите шлейф программатора к разъему X1 (RF-модуль).

Введите ПИН-код без больших задержек.

PIN-код (по умолчанию 1111)



1 - 1 - 1 - 1



В случае сбоя, переподключите шлейф и введите ПИН-код заново.

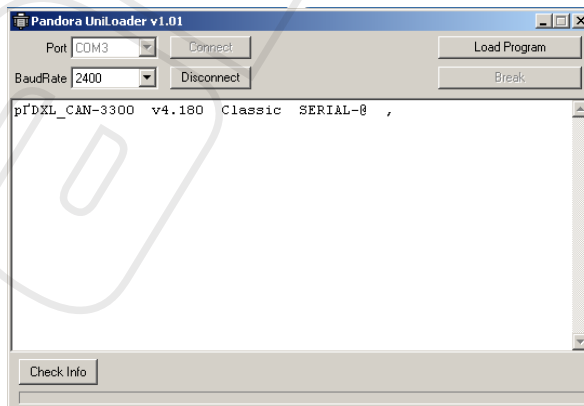
Запустите программу Uniloder.

Выберете COM-порт программатора. Скорее всего это будет не COM1, а, например, COM3.

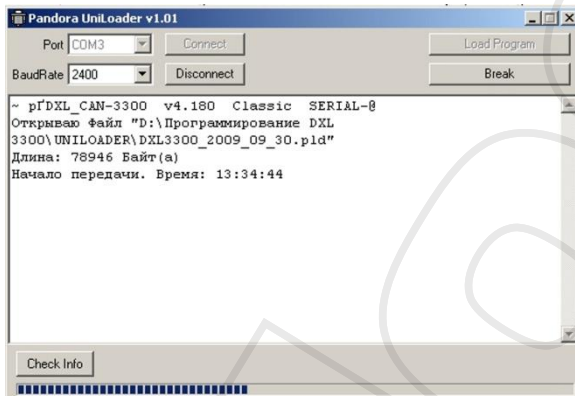
Скорость записи (BaudRate) 2400 менять нельзя.

Нажмите кнопку «Connect».

Нажмите кнопку «Check Info». Отобразится версия прошивки.



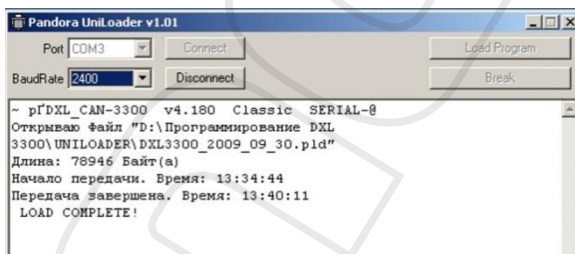
Нажмите кнопку «Load Program»



В процессе записи красный и зеленый светодиоды должны светиться одновременно с высокочастотным помаргиванием.

Длительность записи примерно 5 минут.

Надпись «LOAD COMPLETE!» означает, что запись окончена. Светодиод перестанет светиться.



Для проверки номера записанной версии прошивки введите ПИН-код, нажмите кнопку «Connect», а затем кнопку «Check Info».

Примечание:

Если светодиод засветится постоянным красным светом, значит произошел сбой.

В окне программы появится надпись «ALARM ERROR».

Закройте программу, переподключите блок. ПИН-код не потребуется.

И заново прошейте.