

**Технологическая карта установки**  
охранно-противоугонной системы **Pandora DXL 3300**  
с интегрированным контроллером **CAN-шины**  
на автомобиль **AUDI A8 ('03-)**  
код модели 1414



### Особенности установки

Основные данные (статусы) о состоянии автомобиля система Pandora DXL 3300 получает от информационной CAN-шины автомобиля.

Функции управления ЦЗ и «поворотниками» возможны по CAN-шине.

### Перечень подключений

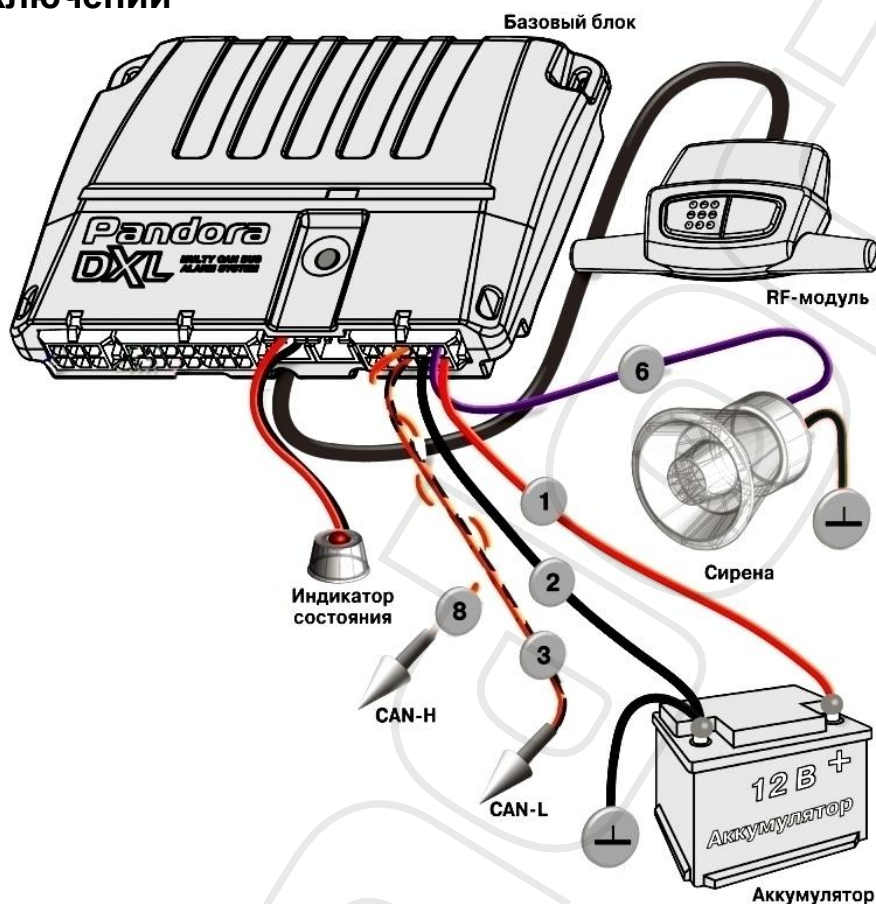
Для реализации охранно-противоугонных возможностей системы Pandora DXL 3300 выполняются следующие аналоговые подключения:

- Питание +12В и «масса»;
- CAN-шина;
- RF-модуль;
- Светодиод (Статусный индикатор),
- Кнопка «Валет»;
- Сирена;
- Датчик температуры двигателя.

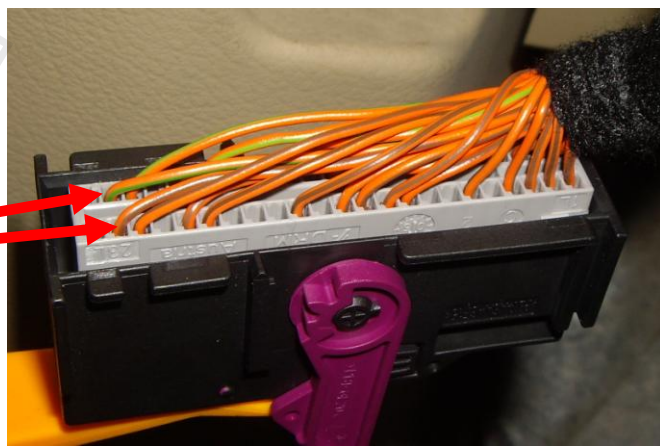
Схема подключения системы к конкретному автомобилю зависит от его комплектации и допоборудования, установленного на заводе-изготовителе.

## ОСНОВНЫЕ РЕКОМЕНДАЦИИ по установке системы Pandora DXL 3300 на автомобиль AUDI A8 ('03-)

### Схема подключений







### Подключение к CAN-шине



Для подключения к CAN-шине используйте жгут дистрибутивного разъема CAN-шины, расположенного слева от руля за кожухом торпеды.

Подключение:

-  оранжево-белый(8) (разъем X7 Pandora) - к  оранжево-зеленому проводу (CAN-H);
-  оранжево-черный(3) (разъем X7 Pandora) - к  оранжево-коричн. проводу (CAN-L).