



# ТЕХНИЧЕСКАЯ КАРТА ПОДКЛЮЧЕНИЯ VOLVO модель XC 70 CAN с 2008

ДЛЯ MED 3200 - MED 5000 - MED 7000 - MED AS3

## ПРОГРАММИРОВАНИЕ:

- Исключить указатели поворотов при постановке/снятии с охраны.
- Постановка на охрану после закрытия дверей (отложенная постановка).

## ПОДКЛЮЧЕНИЕ:

### CAN BUS:

**ЗЕЛЕНый** 28-ми контактный разъем.

**СИНИЙ/КРАСНЫЙ** провод med соединить с **СЕРЫМ/ОРАНЖЕВЫМ** проводом, контакт №19 - CAN H.

**СИНИЙ/ЖЕЛТЫЙ** провод med соединить с **ФИОЛЕТОВЫМ/ОРАНЖЕВЫМ** проводом, контакт №20 - CAN L.



## УКАЗАТЕЛИ ПОВОРОТОВ:

### Управление по одному проводу:

Для **MED 6000/7000/MED 2200/3200** с серийным номером старше **1921000000**.

**СИНИЙ** 76-ти контактный разъем, отрицательное импульсное управление.

**ЗЕЛЕНый/ЧЕРНЫЙ** провод med соединить с **СЕРЫМ/КРАСНЫМ** проводом, контакт №8.

### Силовое управление:

**ЧЕРНЫЙ** разъем.

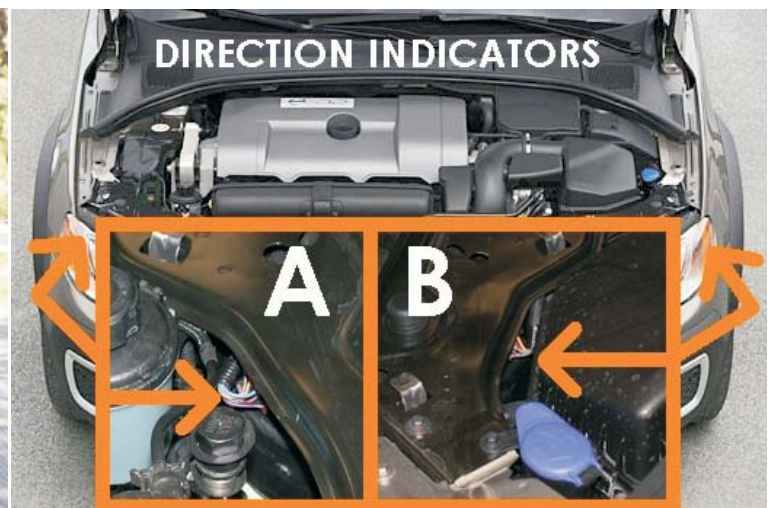
**A - СЕРЫЙ/ФИОЛЕТОВЫЙ** провод.

**B - СИНИЙ/ЗЕЛЕНый** провод.

**СЕРЫЙ** разъем.

**C - СЕРЫЙ/ОРАНЖЕВЫЙ** провод.

**D - КОРИЧНЕВЫЙ/СЕРЫЙ** провод.





**+30: ЧЕРНЫЙ** 2-х контактный разъем в блоке предохранителей, **КРАСНЫЙ/ЧЕРНЫЙ** провод, контакт №1.

**+15: БЕЛЫЙ** 44-х контактный разъем, **КРАСНЫЙ/ФИОЛЕТОВЫЙ** провод, контакт №15.

**+50: СЕРЫЙ** 26-ти контактный разъем, **СИНИЙ/БЕЛЫЙ** провод, контакт №2.



**ДЛЯ MED 2200 - MED 4000 - MED 6000 - MED LOCKER**

**УПРАВЛЕНИЕ ЦЕНТРАЛЬНЫМ ЗАМКОМ:**

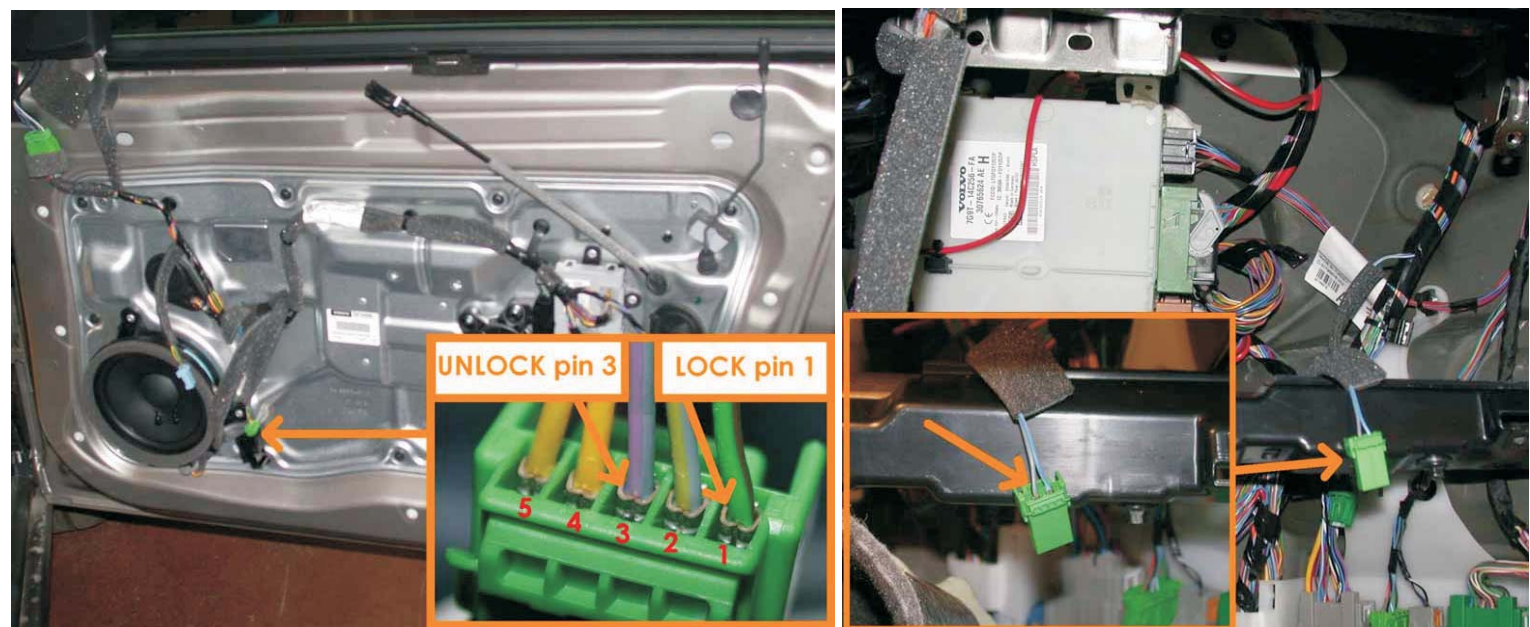
**ЗЕЛЕНЫЙ** 5-ти контактный разъем.

**ФИОЛЕТОВЫЙ/СЕРЫЙ** провод, контакт №3, отрицательное управление при открытии.

**СЕРЫЙ/КОРИЧНЕВЫЙ** провод, контакт №1, отрицательное управление при закрытии.

**КНОПКИ ДВЕРЕЙ:**

**ЗЕЛЕНЫЙ** 2-х контактный разъем. **СЕРЫЙ/ЧЕРНЫЙ** провод.



**ПРИМЕЧАНИЕ:**

- Кнопки дверей и багажника распознаются шиной **CAN**.

- Кнопку капота необходимо проверить.

- При наличии штатных ультразвуковых датчиков их следует отключить.

**ВНИМАНИЕ:** вся вышеуказанная информация является справочной и должна быть проверена, т.к. производитель автомобилей может внести изменения в первоначальную схему.